

# PUSZKI PODŁOGOWE IP66 SERII KSE

## PUSZKI DO PODŁÓG WYLEWANYCH

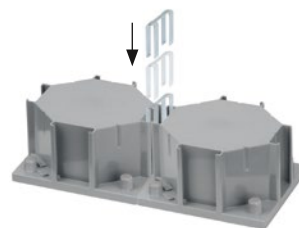


Możliwa instalacja we wszystkich typach podłóg wylewanych pokrytych płytkami ceramicznymi, kamieniem, drewnem itp.



Łączenie puszek

Puszki mogą być łączone w zestawy za pomocą opcjonalnych łączników ACSE.



## PUSZKI DO PODŁÓG PODNIESIONYCH



Puszka z kołnierzem idealnie sprawdza się w instalacji na tarasach oraz w innych typach podłóg podniesionych.



Kołnierz przykrywający nierówności powstałe w skutek wycinania otworu w podłodze

Uchwyty mocujące puszkę do podłogi



## Stopień ochrony IP66



Pełna  
ochrona przed  
pyłem

Wytrzymałość  
na strumień  
wody o ciśnieniu  
1 kg/cm<sup>2</sup>

## Zabezpieczenie instalacji

W pozycji przymkniętej pokrywa puszek chroni przewody przed uszkodzeniem.



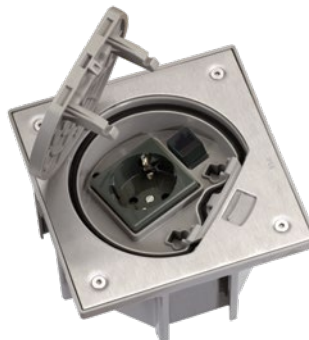
## Bezpieczna pokrywa

Zawiasy umożliwiają otwarcie pokrywy pod kątem mniejszym niż 90°, co zabezpiecza puszkę przed przypadkowym pozostawieniem jej w pozycji otwartej.



## Różne wersje wyposażenia

Puszki KSE występują w wersji z gniazdem 230 V~, z gniazdem 230 V~ i RJ45 kat.5e oraz w wersji pustej do wyposażenia dowolnym osprzętem standardu K45.



## Instalacja

Podstawa puszki posiada drewnianą płytę zabezpieczającą wewnątrz przed zanieczyszczeniami w trakcie instalacji. Istnieje możliwość wykonania otworu do drenażu w podstawie puszki w celu odprowadzenia wody skraplającej się wewnątrz puszki.



## Folia zabezpieczająca

Pokrywa puszki wyklejona jest folią zabezpieczającą powierzchnię przed uszkodzeniami podczas transportu oraz montażu.



## Dwa rodzaje zamknięcia

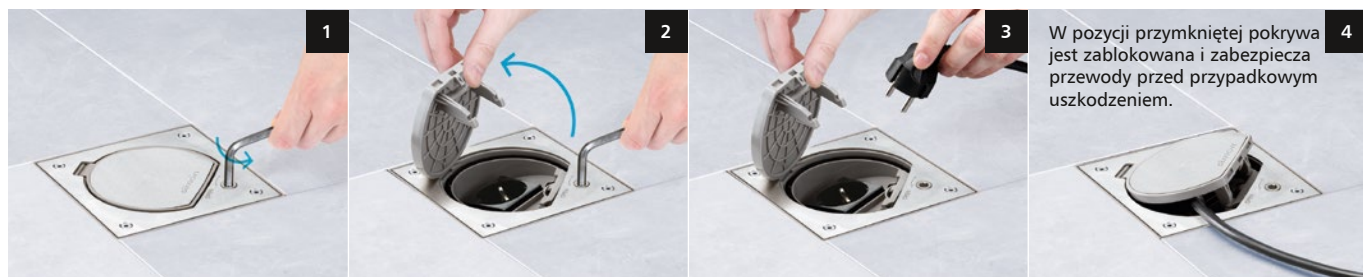


Bezpieczne zamknięcie na klucz imbusowy stosowane w obiektach użyteczności publicznej.



Zamknięcie manualne bez zamka.


## Bezpieczny system otwierania i zamykania puszki KSE



# PUSZKI PODŁOGOWE IP66 SERII KSE


## PODSTAWY PUSZEK

Instalacja w podłogach wylewanych



**KGE170 /23**

Podstawa do puszek IP66 do podłóg wylewanych.



**ACSE**

Łącznik do łączenia podstaw KGE170/23.

Instalacja w podłogach podniesionych

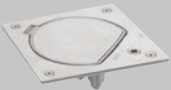


**KGE170TF /23**

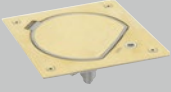
Podstawa puszek IP66 do podłóg technicznych/podniesionych (z kołnierzem).

## Wkłady puszek IP66 z zamkiem na klucz imbusowy

Stal nierdzewna /72




Mosiądz /71




<b>KSE2SEC/23 /72 /71</b>	Z gniazdem 230 V~
<b>KSE0SEC/23 /72 /71</b>	Pusty, na jeden moduł K45
<b>KSE25USEC/23 /72 /71</b>	Z gniazdem 230 V~ i gniazdem RJ45 kat. 5e UTP
<b>KSE26USEC/23 /72 /71</b>	Z gniazdem 230 V – i gniazdem RJ45 kat. 6 UTP


## Elementy zapasowe



**RKS001 /72 /71**  
Pokrywa puszek



**RKS003**  
Uszczelka pod wkład puszek



**RKS004**  
Uszczelka pod pokrywę puszek

## Wkłady puszek IP66 z zamkiem manualnym

Stal nierdzewna /72



Mosiądz /71



<b>KSE2/23 /72 /71</b>	Z gniazdem 230 V~
<b>KSE0/23 /72 /71</b>	Pusty, na jeden moduł K45
<b>KSE25U/23 /72 /71</b>	Z gniazdem 230 V~ i gniazdem RJ45 kat. 5e UTP
<b>KSE26U/23 /72 /71</b>	Z gniazdem 230 V – i gniazdem RJ45 kat. 6 UTP
<b>KSE20U/23 /71 /72</b>	Z gniazdem 230 V~ i pusty na jeden moduł RJ45

**Przykładowa konfiguracja do podłogi wylewanej**

Podstawa do podłogi wylewanej      Wkład z zamkiem      Kompletna puszka





**KGE170 /23** + **KSE2SEC /23 /72** = Puszka IP66 z zamkiem i gniazdem 230 V~. Stal nierdzewna.

**Przykładowa konfiguracja do podłogi technicznej**

Podstawa do podłogi podniesionej      Wkład      Kompletna puszka





**KGE170TF /23** + **KSE25U /23 /71** = Puszka IP66 z gniazdem 230 V~ i RJ45 kat 5e UTP. Mosiądz.



## PUSZKI PODŁOGOWE IP66 SERII KSE

- Produkty spełniają wymagania Dyrektywy Niskonapięciowej 2014/35/UE zgodnie z normą UNE EN-60.670
- Produkty posiadają oznakowanie CE
- Zalecany zakres temperatur podczas montażu: -25°C / +60°C
- Maksymalna temperatura podczas prac budowlanych: +90°C

### PUSZKA ZAMKNIĘTA

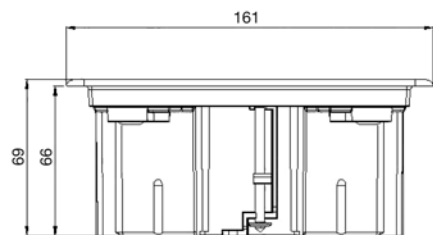
- Stopień ochrony: IP66
- Odporność uderowa: IK07
- Maksymalne obciążenie na jedn. powierzchni: 12 kg/cm<sup>2</sup>
- Maksymalne całkowite obciążenie: 1000 kg

### PUSZKA OTWARTA

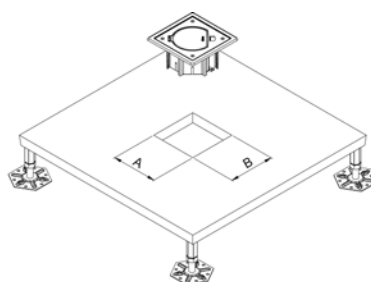
- Stopień ochrony: IP20
- Odporność uderowa: IK06
- Maksymalne obciążenie na jedn. powierzchni: 4 kg/cm<sup>2</sup>
- Maksymalne całkowite obciążenie: 100 kg

#### Podstawa do podłóg podniesionych

KGE170TF/23



#### Instalacja

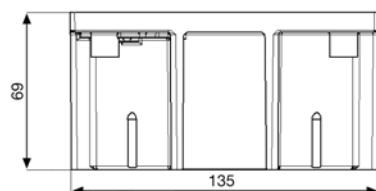


Wymiary  
AxB

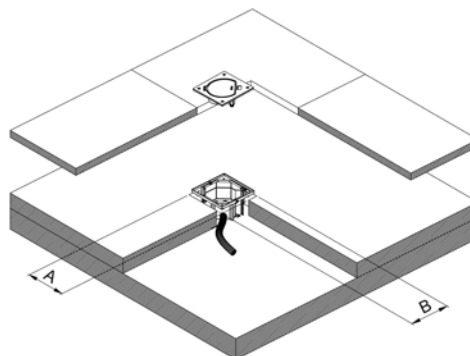
145x145

#### Podstawa do podłóg wylewanych

KGE170/23



#### Instalacja

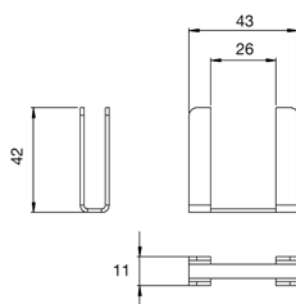


Wymiary  
AxB

135x135

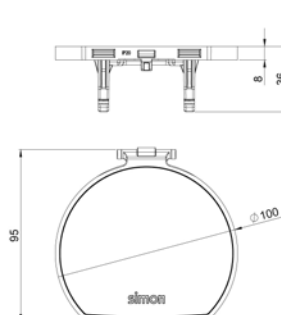
#### Łącznik

ACSE

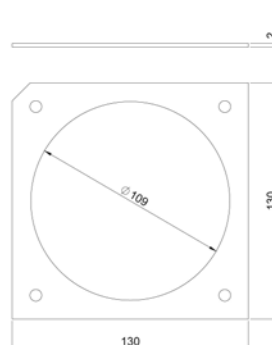


#### Elementy zapasowe

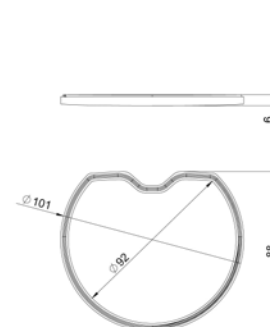
RKS001/..



RKS003



RKS004



Wymiary w mm